



REGION
BLEKINGE



Hållbar tillväxt i Blekinges intäktsbas

Elisabeth Landén, Projektkoordinator,
Region Blekinge

Syfte:

Bidra till fler växande företag och sysselsättning i Blekinge, genom utveckling av nya produkter och marknader

Målgrupp:

Alla företag i intäktsbasen i Blekinge med 5-200 anställda (330 företag med 8 316 anställda år 2010)



- Flera tillväxthinder har identifierats i studier - intäktsbasen behöver stärkas med åtgärder för små- och medelstora företag!
- Projektet har arbetats fram av näringslivsansvariga tjänstemän i Blekinge



Fem delprojekt

- Högskolan som regional kunskaps- och innovationsaktör - BTH
- Öka viljan och förmågan till tillväxt hos små, unga företag - Telecom City
- Samverkan mellan företag för ökad gemensam marknad - Tech Network
- Kreativa och tillämpbara finansieringslösningar, Exportfrämjande insatser - ALMI
- Investerings- och lokaliseringsfrämjande insatser, för-projekt - NetPort.Karlshamn



Vad är intäktsbasen?

- Verksamheter som producerar varor och tjänster till marknader utanför länet
- Inte beroende av befolkningens storlek eller andra företag i regionen
- 19 313 personer - 1/3 av de som arbetar i länet
- ca 10 000 företag - 347 företag är en del av intäktsbasen.
- Ett nytt jobb i Intäktsbasen genererar nya jobb
- Projektets målgrupp: företag i intäktsbasen med 5-200 anställda, dvs 330 företag. (Alla i intäktsbasen: 347)



Kartläggning av Blekinges intäktsbas

En investering för framtiden



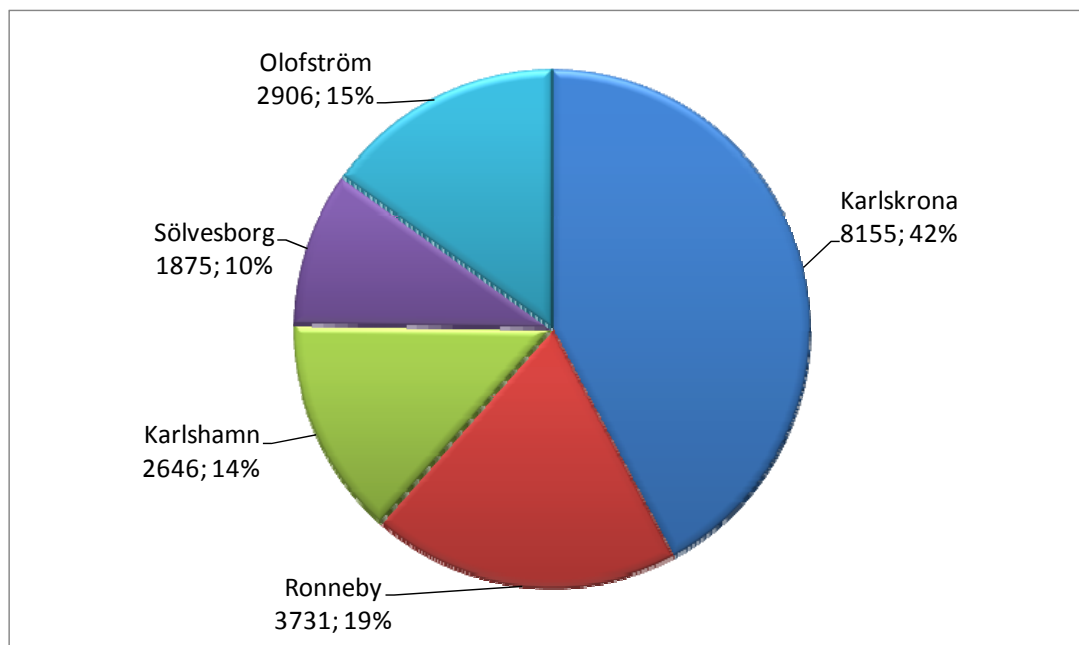
Intäktsbasen består av (från 5 - anställda)

- 347 företag
- 19 313 personer

Antal anställda i statliga verksamheter respektive intäktsbas företag 2010 (från 5 anställda)

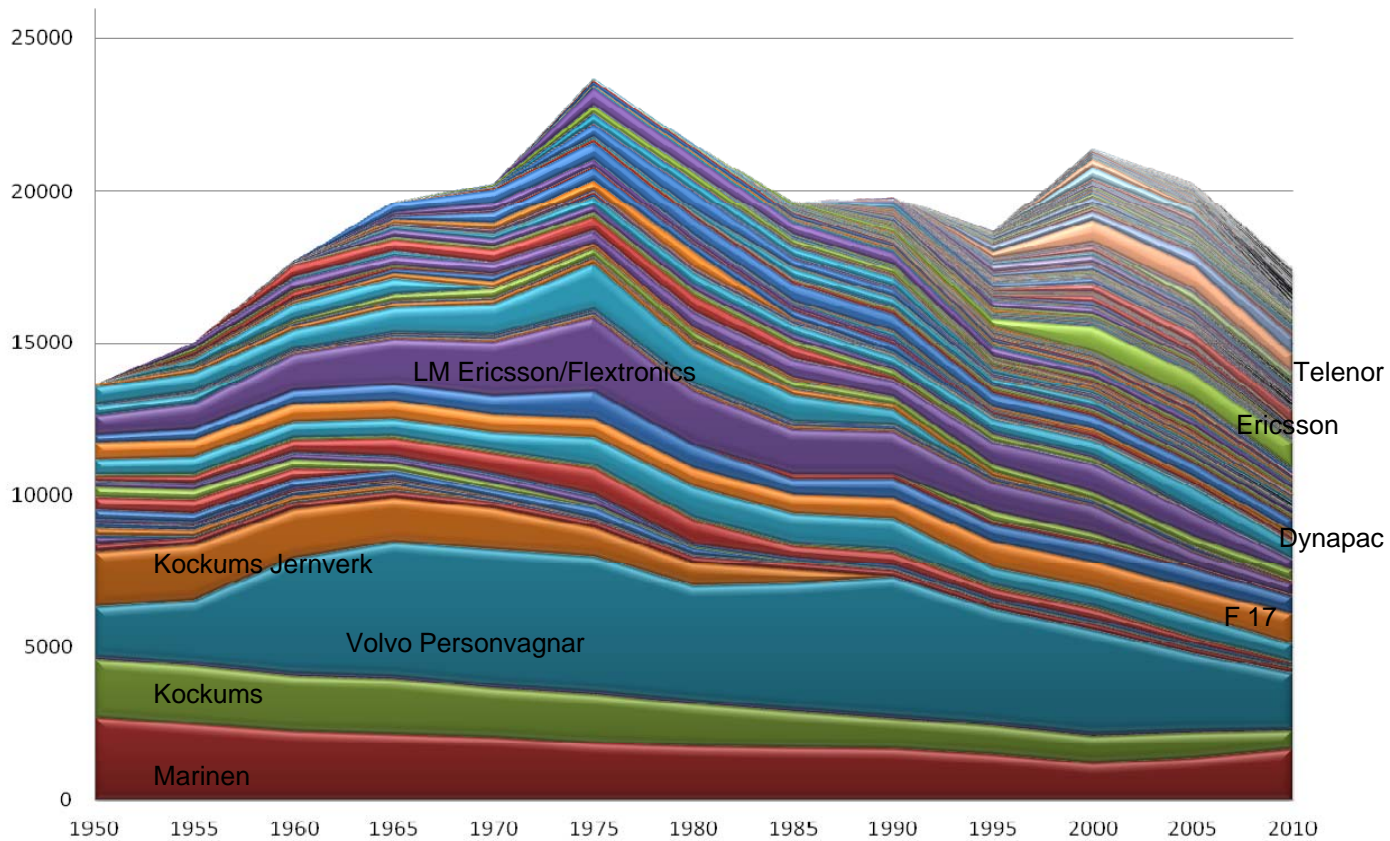
- Statliga arbetsplatser, bl a Lantmäteriet, Marinmuseet, Boverket, Marinen, F17: 3 499 personer
- Anställda i företag : 15 814 personer

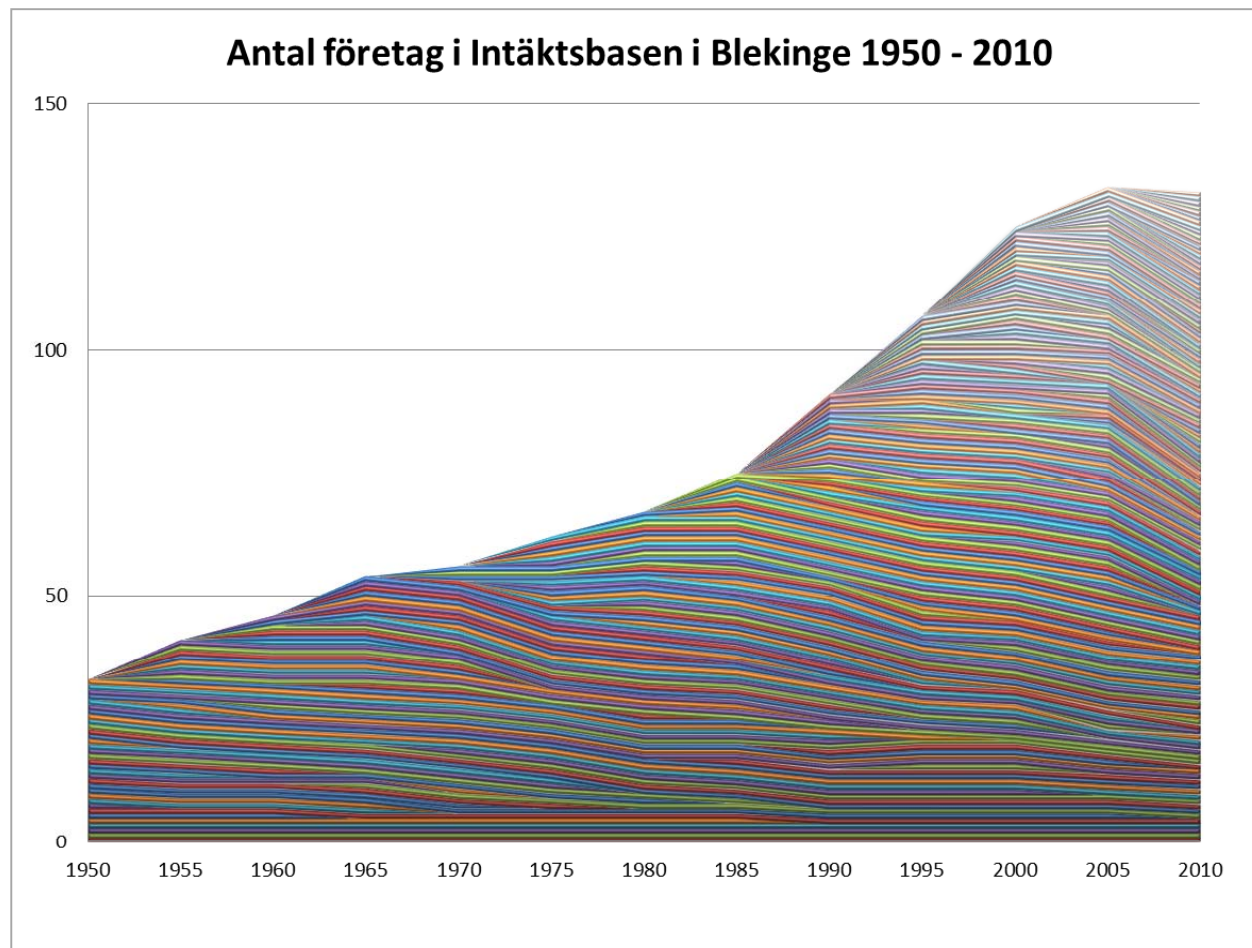
Intäktsbasen 2010 - anställda fördelning per kommun (fler än 5 anställda)



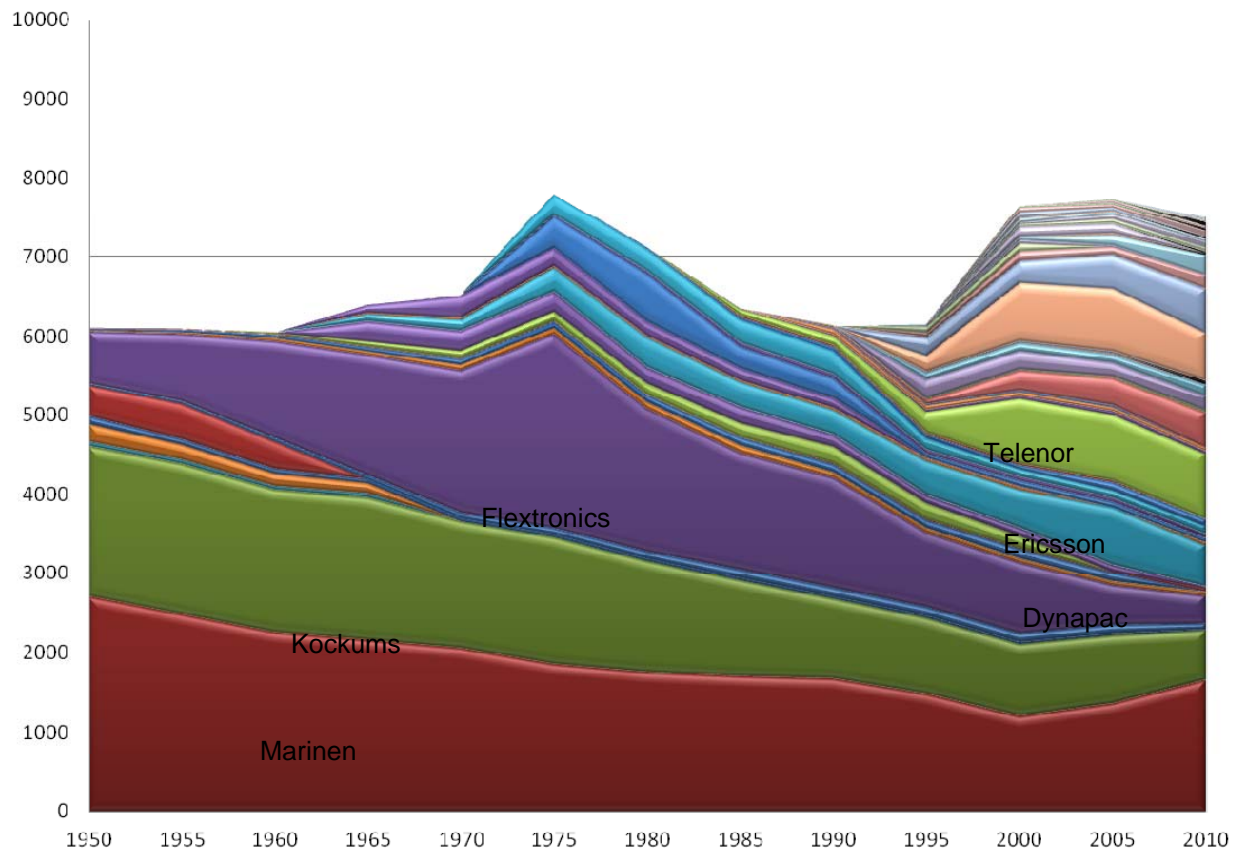
- Följande grafer visar företag i intäktsbasen med fler än 20 anställda.
- 132 företag

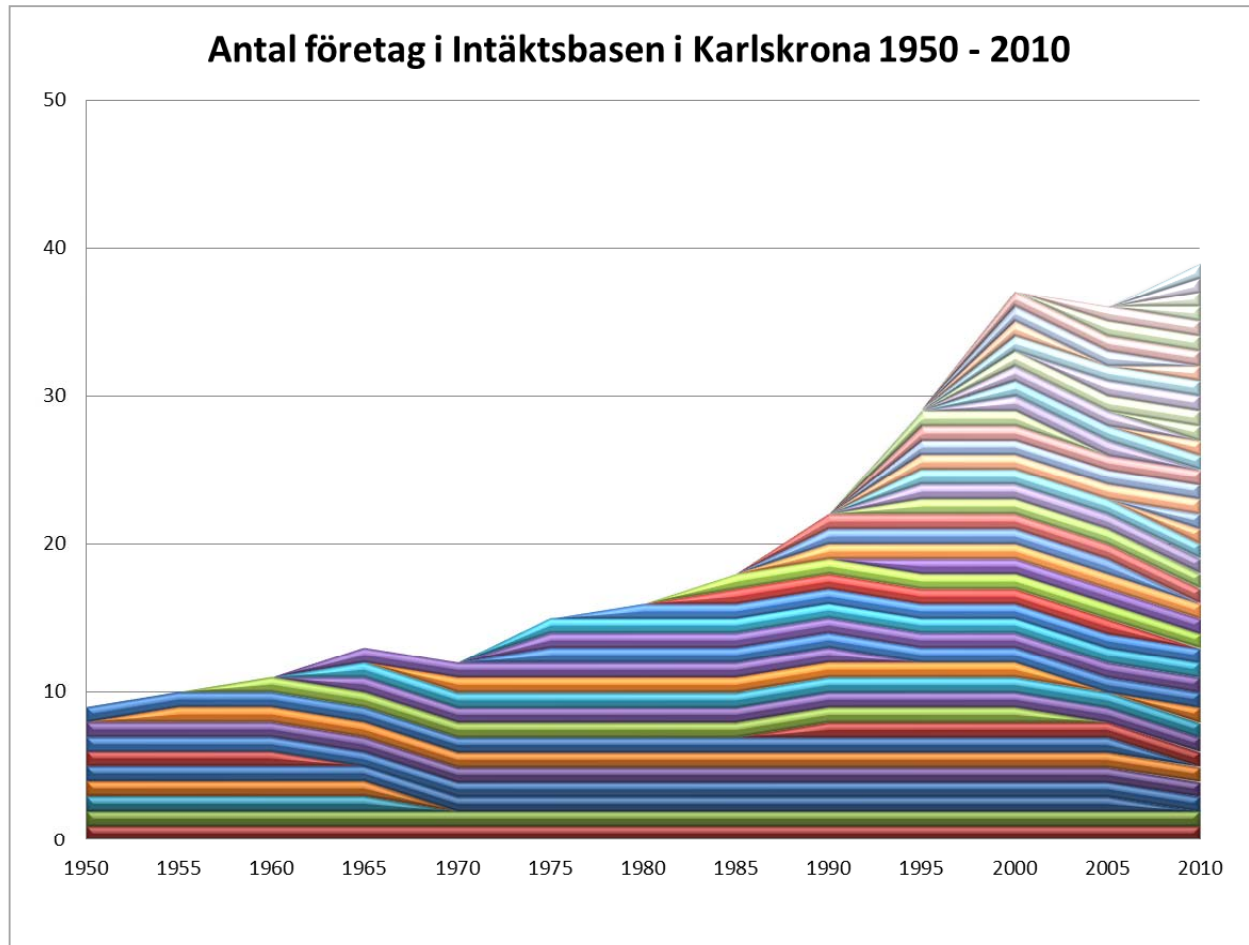
Antal anställda Intäktsbasen i Blekinge 1950 - 2010



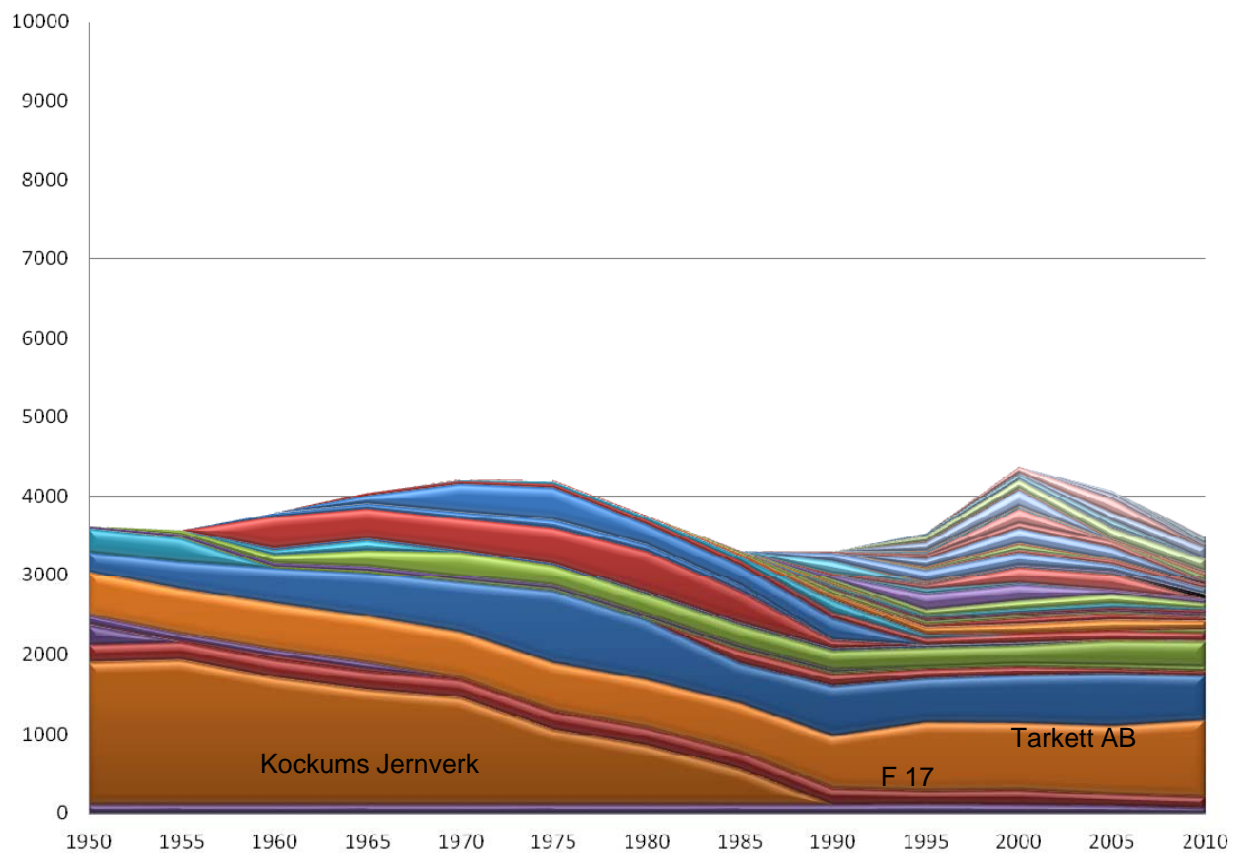


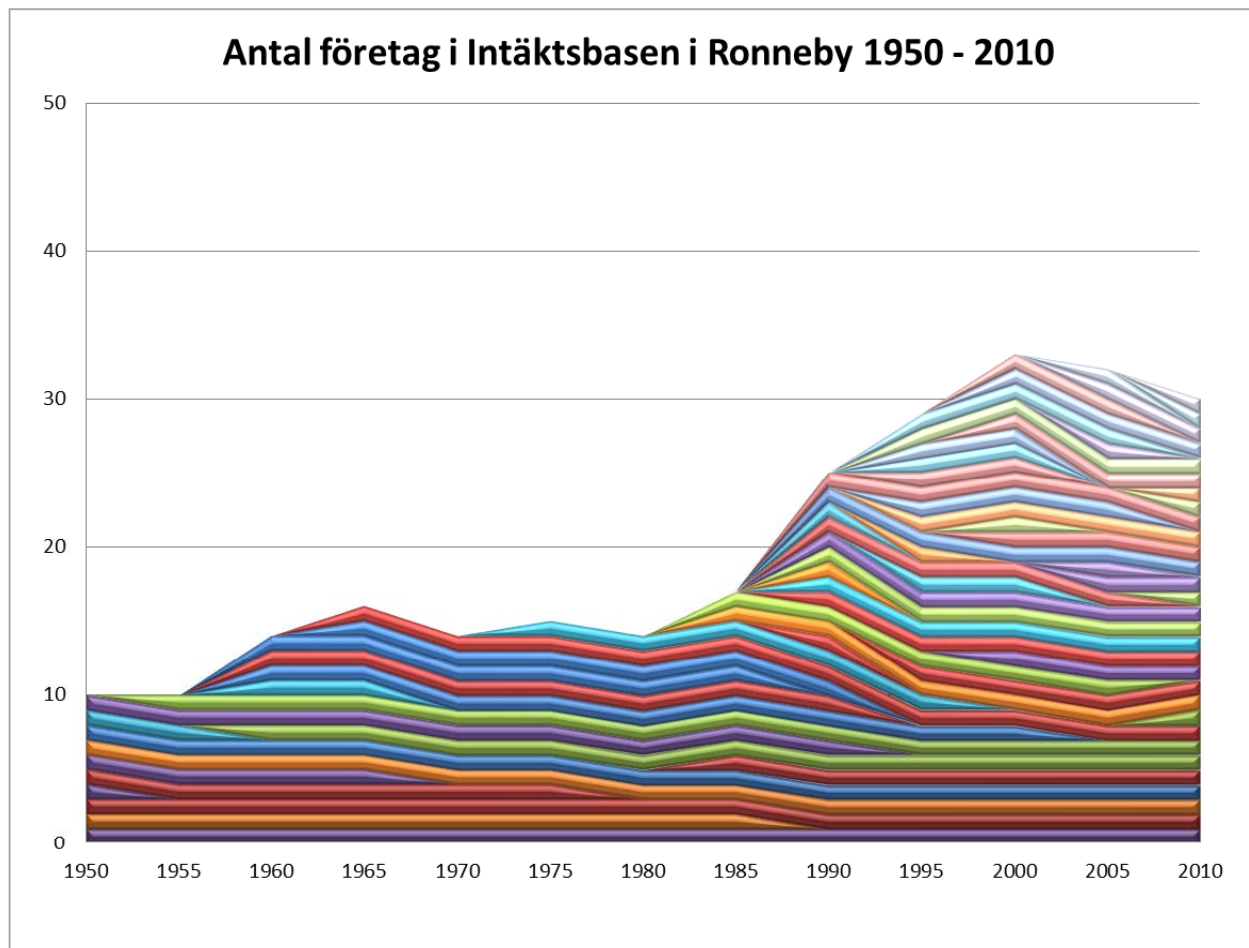
Antal anställda Intäktsbasen i Karlskrona 1950 - 2010



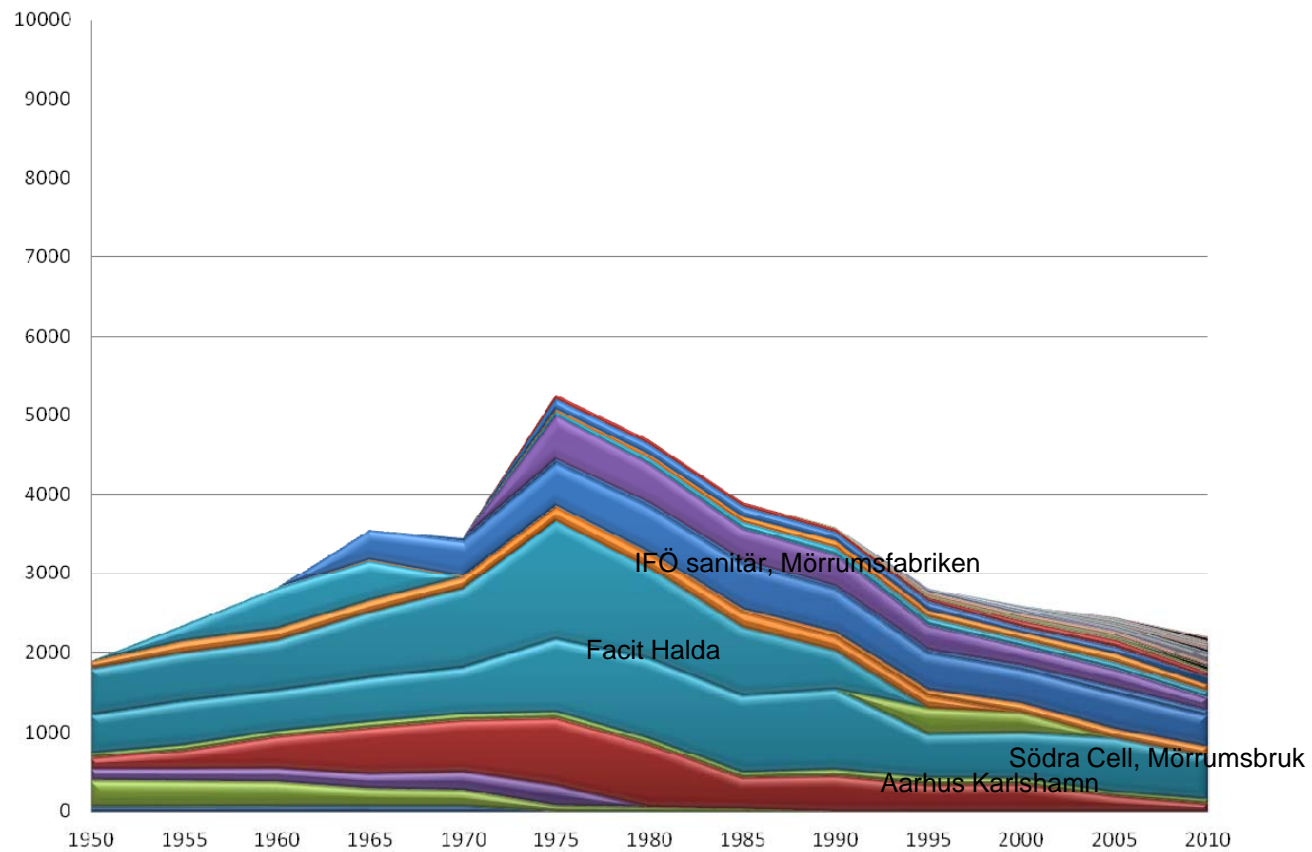


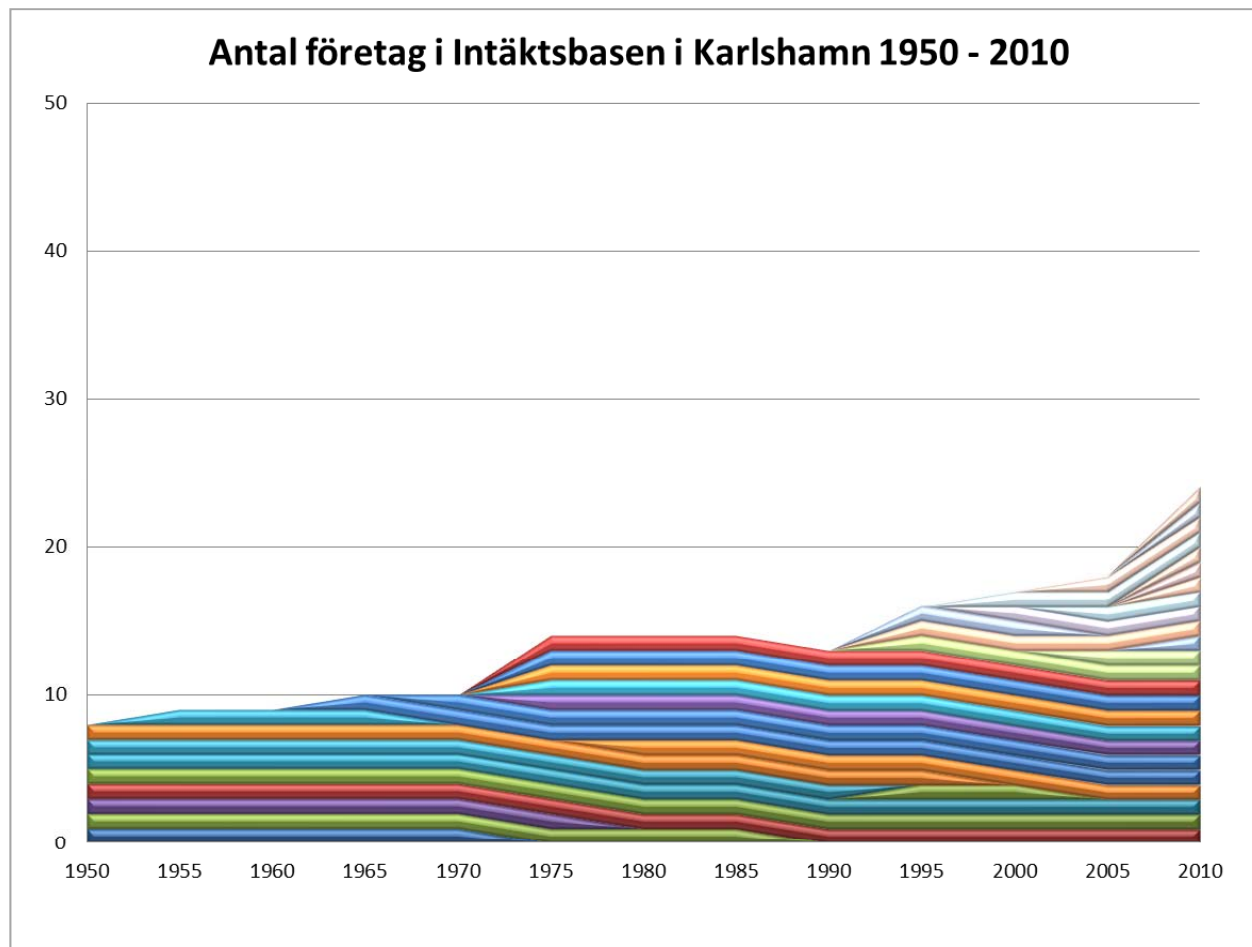
Antal anställda Intäktsbasen i Ronneby 1950 - 2010



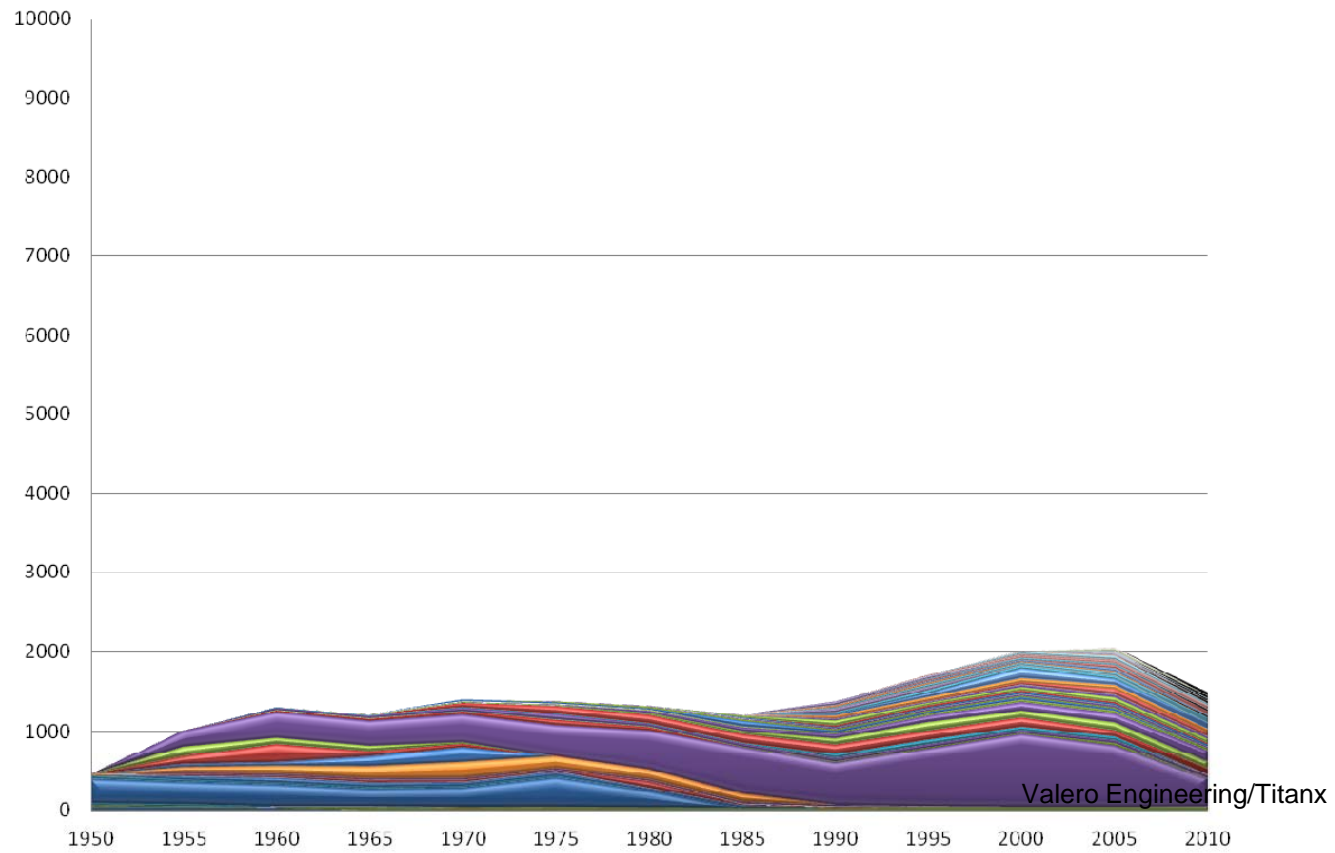


Antal anställda Intäktsbasen i Karlshamn 1950 - 2010

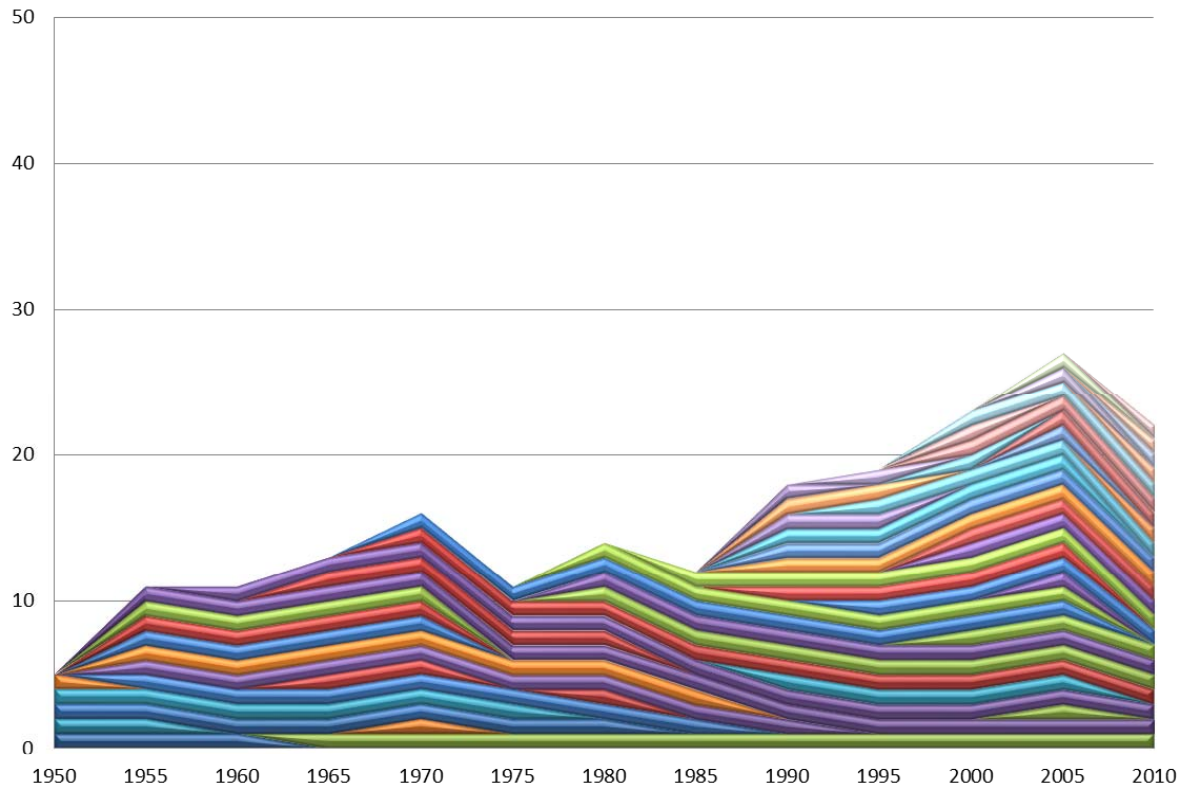




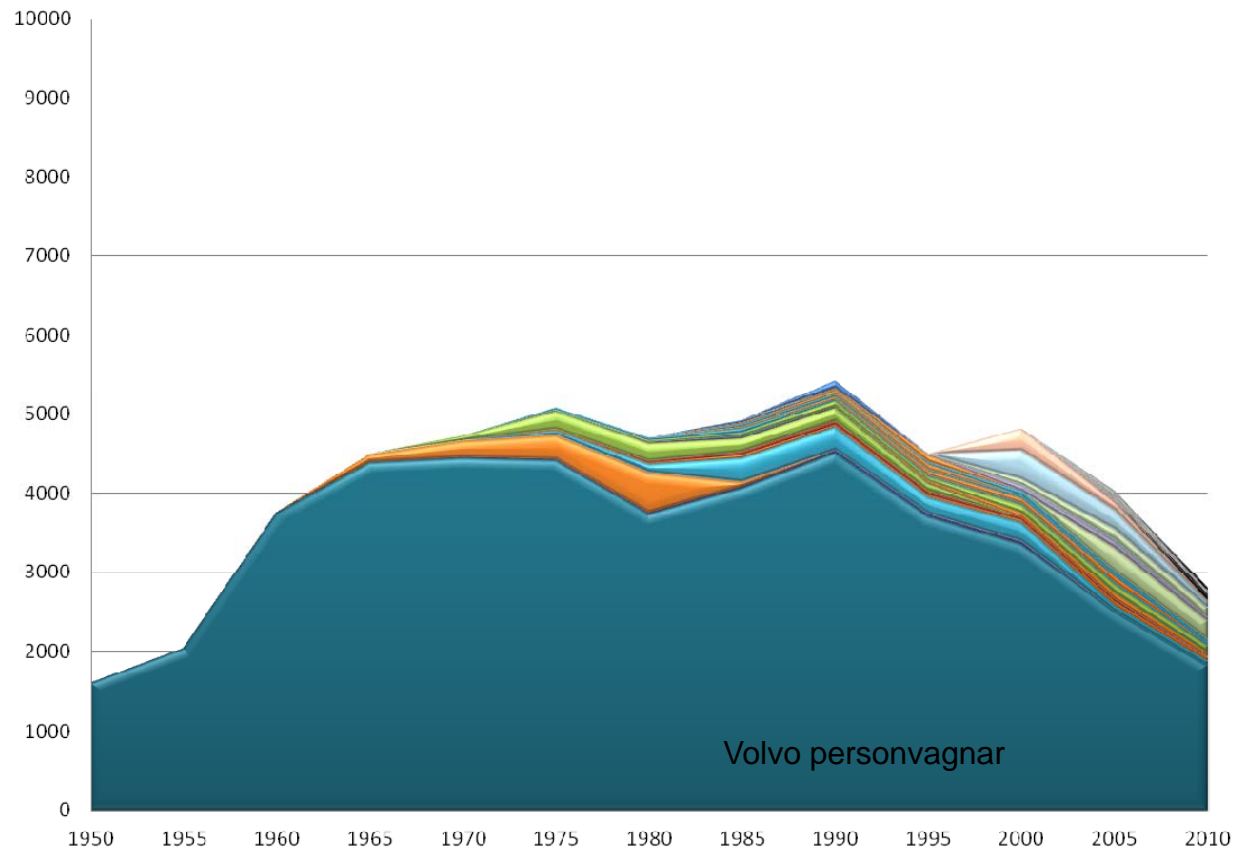
Antal anställda Intäktsbasen i Sölvesborg 1950 - 2010

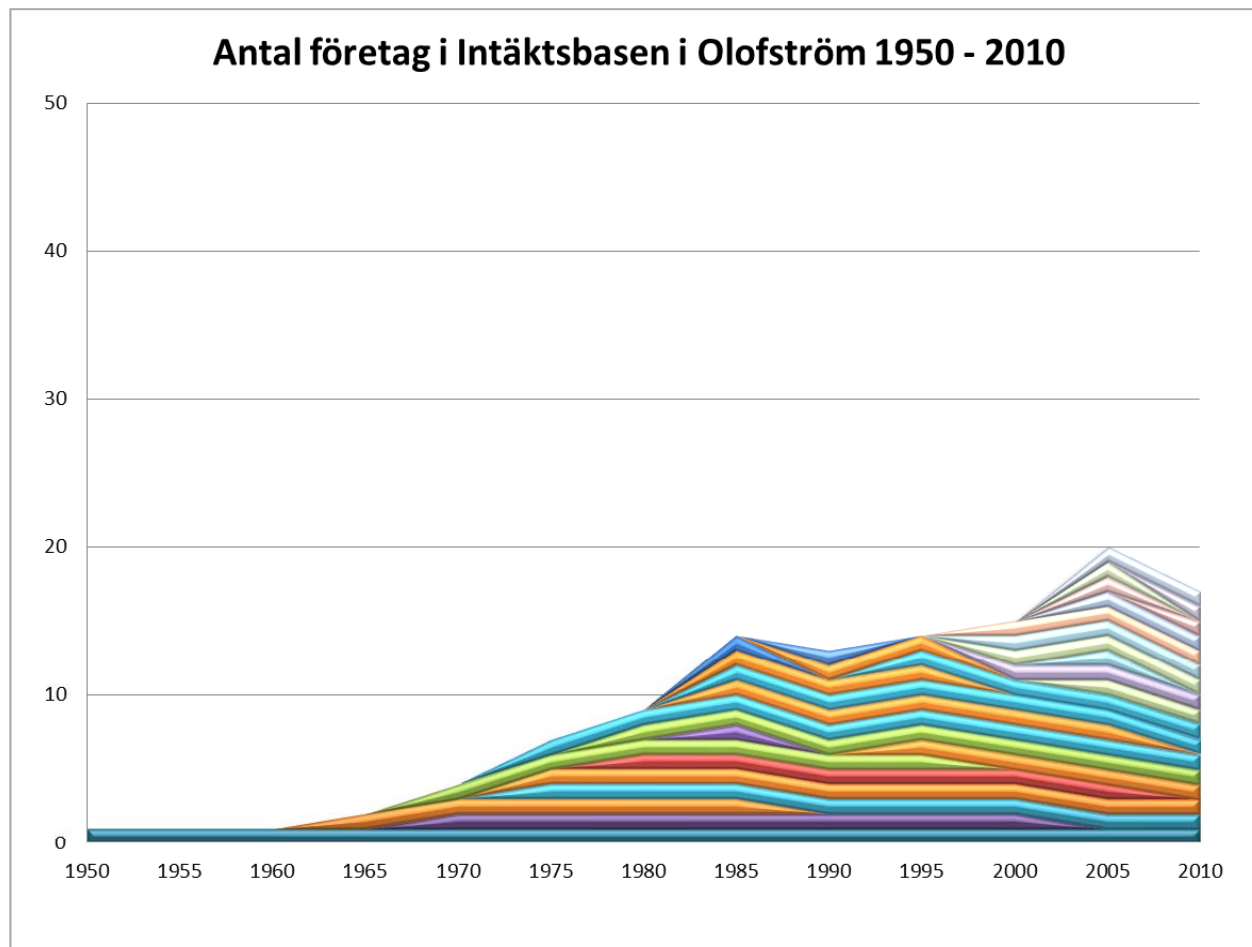


Antal företag i Intäktsbasen i Sölvesborg 1950 - 2010



Antal anställda Intäktsbasen i Olofström 1950 - 2010





Intäktsbasen, exempel

Marinen

Kockums AB

Ronneby Hotell AB

Volvo Personvagnar AB

Cascades Djupafors AB

Tarkett AB

Södra Cell AB

EI-Yta Kem AB

KMT Robotic Solutions AB

Stans & Press i Olofström AB

Förlag Albinsson & Sjöberg

Ericsson AB

Blekinge Tekniska Högskola

Stål- och Rörmontage i Sölvesborg AB

Water Jet Sweden AB

Montex AB

ABB AB

Roxtec International AB

Orbit One AB

Wireless Maingate Nordic AB

Logica Sverige AB

Tre D Mekaniska AB

Inquso AB

Kolafabriken i Ronneby AB

Berts Päls AB

MMG Marine AB

Vår bedömning

- Antal anställda har minskat
- Antal företag på ungefär samma nivå
- Bemanningsföretagen tar över del av anställda och ingår inte i definitionen, ca 1000 personer
- Antal företag ökar i Karlshamn och Karlskrona
- Antalet anställda minskar i alla kommuner



Frågor?

- elisabeth.landen@regionblekinge.se