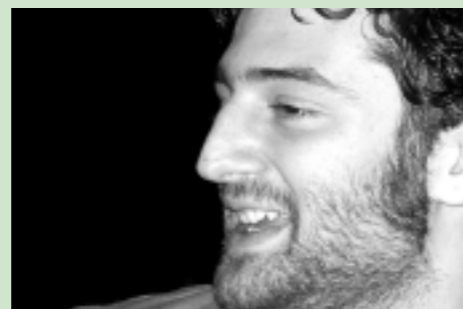


Ditt projekt har beviljats stöd av Region Blekinge.



Det innebär att du nu kan förverkliga din idé som förhoppningsvis leder till utvecklingsmöjligheter i vår region.



För att kvalitetssäkra projektet är det viktigt att du som projektägare lämnar en så utförlig redovisning som möjligt. Därför vill vi att du läser igenom följande råd.



SÅ HÄR REDOVISAR DU DITT PROJEKT



Redovisning



1. Projektstart

Projektet bör påbörjas senast två månader efter det datum som är angivits av projektägaren som startdatum. Om en större förändring sker av start- och slutdatum ska Region Blekinges handläggare kontaktas.

2. Redovisning

I bokföringen skall projektet redovisas separat så att intäkter och kostnader direkt kan utläsas i redovisningen oavsett om annan verksamhet pågår samtidigt. Om inte detta sker blir det svårt att vid rekvisitionen se vilka kostnader och intäkter som tillhör projektet och vad som tillhör den ordinarie verksamheten.

3. Mervärdesskatt

Projektstödet täcker mervärdesskatt endast där denna uppkommer som verklig kostnad. Mervärdesskatten skall i sådant fall rymmas inom projektets budget och det beviljade stödet. Projektägaren kontrollerar med skattemyndigheten vilken momsstatus den bedrivna projektverksamheten har. Om momsredovisningsskyldighet inte finns skall detta styrkas genom intyg från skattemyndigheten.

4. Rekvisition och utbetalning av stöd

Fyra gånger per år lämnas skriftliga lägesrapporter. Samtidigt rekvireras medel för projektets uppkomna kostnader. Första rekvisitionen skall vara Region Blekinge tillhanda senast **fyra månader** efter beslutsdatum. Därefter sker rekvisitionerna en gång i kvartalet. Redovisningen skall visa hur projektet löper och utvecklas i förhållande till tid- och aktivitetsplan med avseende på tidigare fastställda delmål och budget. Om önskemål finns om annan redovisningsperiod kan en särskild överenskommelse ske mellan projektägaren och Region Blekinge.

Rekvisition av stöd kan endast göras för kostnader som upparbetats och betalats under den projektperiod som angivits i beslutet och inom ramen för Region Blekinges beslut.

Underlaget kan verifieras genom att kopior på fakturor och betalningsbekräftelser lämnas till Region Blekinge eller att granskning och undertecknande sker av auktoriserad eller godkänd revisor.



Rekvisitionen skall vara undertecknad av behörig firmatecknare.

I samband med att projektet upphör skall en skriftlig slutrapport lämnas in senast två månader efter det datum som i beslutet angivits som dess slutdatum. Slutrapporten skall innehålla förlopp, måluppfyllelse, planerat och verkligt utfall av tider, kostnader och intäkter samt de erfarenheter som gjorts i projektet.

Slututbetalning av stöd sker efter att redovisade kostnader och slutrapport godkänts av Region Blekinge. Det är Nutek som är utbetalande myndighet.

5. Förändringar av projektets genomförande

Kontakta Region Blekinge om större förändringar sker i projektet. Detta kan vara: avbrott, försening eller annan väsentlig förändring, även förändringar beträffande projektägare, projektledare, adress m m skall anmälas. Anmälda ändringar skall godkännas av Region Blekinge.

6. Budgetavvikelse

Omfördelning av medel mellan kostnadslag kan inom beslutad budget ske med maximalt tio procent. Om större budgetförändringar sker måste Region Blekinge kontaktas.

7. Upphävande av beslut

Regionstyrelsen kan helt eller delvis ompröva eller upphäva ett beslut om stöd om:

- beslut fattas på grund av oriktig, vilseledande eller ofullständig uppgift från projektägaren,
- stödet brukas till något annat ändamål än det är beviljat för,
- något annat förhållande inträffar som gör att projektägaren med hänsyn till syftet med stödet inte bör få behålla det,
- projektägaren i övrigt bryter mot de villkor, regler och förutsättningar som gäller för stödet,
- projektägaren ej påbörjar sitt projekt senast **nio månader** efter regionstyrelsens beslut eller avstår från att lämna in lägesrapporter och rekvisitioner.



8. Återbetalningsskyldighet

Om ett beslut om stöd helt eller delvis upphävs är projektägaren återbetalningsskyldig för belopp som tagits emot i strid med beslutet om stöd. Återbetalning skall krävas inom tio år från det att beloppet betalades ut. Om det är oskäligt att återkräva hela beloppet kan Region Blekinge reducera beloppet som skall återbetalas.

Stödmottagaren skall vid återbetalningen betala ränta enligt räntelagen (1975:635). Region Blekinge kan sätta ned räntekravet om det finns särskilda skäl.

9. Granskningsrätt

Region Blekinges representanter har rätt att följa arbetet och ta del av alla handlingar som kan ge upplysningar om projektet och räkenskaperna.

Rätten att ta del av handlingar, redovisning och bokföring föreligger intill tio år efter att den sista utbetalningen av stödet gjordes.

10. Offentliggörande av delfinansiering från Region Blekinge

Det är viktigt att det framgår att Region Blekinge är medfinansierare i projektet. Detta görs genom att använda Region Blekinges logotyp i följande fall:

- när informationsmaterial tas fram,
- när information sprids om projekten

11. Särskilda villkor

Om beslutet är förenat med särskilda villkor finns dessa angivna i Region Blekinges beslut.

